

毎年受けましょう！がん検診！ 郵送自己検診のお知らせ



日頃は健康保険組合の運営に何かとご協力いただきありがとうございます。
さて、当健康保険組合では、皆様方の健康管理のお手伝いとして、ご家庭でご都合のいい時間に検査できる、郵送検診を下記の4項目実施いたします。この機会を利用して多くの方が受診されますようお願いいたします。

記

- ① 検診対象者 被保険者及び被扶養者。
(南海電気鉄道健康保険組合の被保険者証に記載の方)
- ② 検診費用 下記の自己負担金(検査料)が必要です。

この検査で大腸がんが
発見されています！

検査項目	検査方法	備考
大腸がん検診	便潜血検査	2日分の便を採取します 便をとりやすい採便シート付き！ 安価に設定していますので、積極的にご受診ください。
子宮頸がん検診	細胞診検査	※妊娠中の方は申込みできません。
肺がん検診	喀痰細胞診検査	3日分の痰を採取します。
ピロリ菌検査	便中抗原検査	1日分の便を採取します。 “現在”のピロリ菌感染が分かる抗原検査です。 除菌判定もできます！(除菌後4週間以降に採便してください)

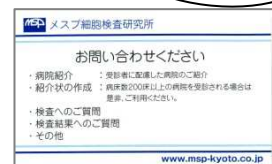
- ③ 申込方法 別紙申込書に必要事項を記入のうえ、**検査機関宛にFAX**でお申込ください。
- ④ 申込締切日 **平成26年10月1日(水)～平成27年2月28日(土)** できるだけ早めに申込んでください。
- ⑤ 支払い方法 申込書が検査機関に到着後、検査機関より振込用紙が送付されます。コンビニまたは郵便局でお振込ください。入金確認後、採取器具と問診票が送付されます。
- ⑥ 返送締切日 **平成27年3月20日(金)**までです。
- ⑦ 検査結果 検査の結果は約2週間で個人宛に通知されます。
- ⑧ 検査機関 〒604-0827 京都市中京区高倉通二条下ル瓦町550メスビル内
メスブ細胞検査研究所(京都府登録衛生検査所第38号) TEL(075)231-2230
- ⑨ その他 万が一、採取器具を紛失・破損等された場合は、器具再送付の費用が必要となります。
申込をされて器具を受け取られた方は、必ず受診してください。受診されなくても検診費用はご返却できません。

受診する方の個人情報とは本検査を提供する目的および疾病予防に利用いたします。

結果が有所見であった方は、必ず精密検査を受けましょう

受診後も安心！

検査機関では、受診者の方にあつた病院をご紹介します。
紹介状の作成(無料)も行っていますので、お気軽に検査機関にお問合わせください。



【注意事項】
・郵送検診は自覚症状のない方を対象にしています。すでに自覚症状や気になることがある方は医療機関をご受診ください。
・郵送検診はスクリーニング検診(一次検診)であり、検診結果は病名を診断するものではありません。要精密、陽性の結果が出た場合は、速やかに医療機関を受診されることをお勧めします。
・郵送検診の検査結果のみで病名を判断できるものではありません。「異常なし・陰性」の結果の方も、自覚症状や気になることがある方は医療機関を受診されることをお勧めします。

大腸がん

早期発見・早期治療によりほぼ100%治ります！

大腸がんは増え続けています！



- ・この30年で罹患数(かかる人)は**6倍**！
- ・将来予測でがんの罹患数**第1位**！
- ・がんの死亡原因：**女性第1位！男性第3位**！

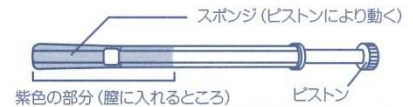
- 便秘がちである
- お酒や肉類・加工食品をよく食べる
- 緑黄色野菜をあまり食べない
- 家族や近親者に大腸がんにかかった人がいる
- 大腸にポリープができたことがある
- 潰瘍性大腸炎を患っている

子宮頸がん

定期的な検査で予防できます！

ヒトパピローマウイルスの感染により発生。
女性の8割が一度はかかるありふれたウイルスが原因です。
子宮頸がんになるまでに、通常数年から10年以上かかります。
定期的に子宮頸がん検診を受けることで、ほぼ100%予防できます。
これは、がんになる前の段階を発見することができるからです。

●子宮頸がん検診器具●



タンポン状の器具を膣に入れ
子宮頸部の細胞を採取します。

肺がん

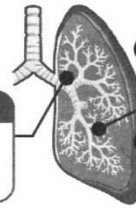
中心型早期肺がんが発見できます！

- ・胸部レントゲン検査で見つかりにくいタイプのがんに有効です。
- ・喀痰細胞診は中心型早期肺がんの唯一のスクリーニング法です。

たばこをやめた人も！
PM2.5が気になる人も！

ハイリスク群：
タバコを1日平均20本、30年間吸っている人
(=喫煙指数600以上)
過去に喫煙していた人

肺門部・中心型肺がん
喫煙者に多い…せき、たん、血痰などの症状
※喀痰検査で発見！
肺が脊柱・心臓に隠れるためレントゲンでは見にくい



肺野末梢部がん(腺がん)
初期は無症状
※レントゲン検査で発見(喀痰検査でも発見可能)

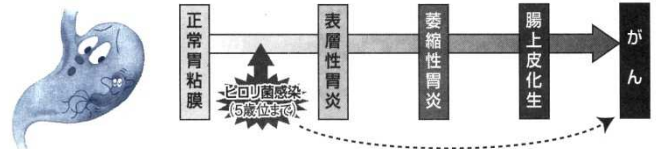
肺野末梢部がん(扁平上皮がん)
喫煙だけでなく、拡散している煙等を吸うことでも発生 ※喀痰検査で発見!

ピロリ菌

ピロリ菌除菌でがん予防！

ピロリ菌感染により胃の粘膜が傷つけられ、やがて慢性萎縮性胃炎を経て、胃がんをひきおこすことが解明されてきています。
胃に気になる症状がある方やご家族に胃がん・十二指腸潰瘍などの既往がある方は、この機会にピロリ菌感染の有無をご確認し、陽性の方は、除菌治療で胃がんを予防しましょう！

【胃がん発生の仮説】



～胃がん予防としてのピロリ菌除菌治療に健康保険が使えるようになりました。ただし保険適用のためには内視鏡による確認が必須です～

■お申込方法: 下記申込書に必要事項をご記入の上、平成27年2月28日までにFAXにて送信してください。

南海電気鉄道健康保険組合 郵送がん検診FAX申込書 FAX送付先 075-211-7400		被保険者証 記号一番号 —		
		被保険者 氏名 ()		
おところ(〒 -)		TEL() -		
NO	氏名	生年月日 年齢・性別	続柄	希望される検診に ○印をして下さい
①	フリガナ	西暦 年 月 日 (歳) 男・女	本人	子宮・肺
			被扶養者	大腸・ピロリ
②	フリガナ	西暦 年 月 日 (歳) 男・女	本人	子宮・肺
			被扶養者	大腸・ピロリ

毎年受けましょう！大腸がん検診！



—「郵送検診」なら、自宅で、都合のいい時に検査できます！—



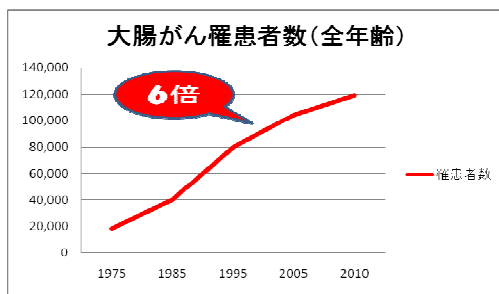
毎年、受診することが大切です！

便を2日分採取する**2日法**を**毎年受ける**と、受けない人に比べ、大腸がんによる**死亡率が7割も低くなる**と厚生労働省が発表しています。
早期のうちには**自覚症状がありません**ので、毎年受診する事が“がん”の早期発見・早期治療につながります



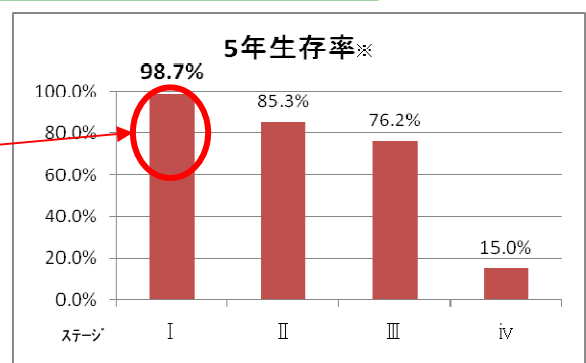
大腸がんは増え続けています！

近年、食生活が欧米化し、特に食物繊維不足による便秘が腸内環境を悪化させ、がんが発生すると言われてています。



早期発見・早期治療により、ほぼ100%完治できます！

“大腸がん”の5年生存率は、全がん(全種類のがん)の平均よりも上回っており、平均よりも治療しやすい“がん”だと言えます。
早期の段階で発見できれば、治療により完治させることが可能な“がん”です。



※5年相対生存率:がんの人とがんではない性別と年齢が同じ人の5年後の生存率を比べた割合全がん協2001-2003症例



検査は簡単！

都合のいい時に、2日分の便を採取し、
ポストに投函するだけ！
便をとりやすい**採便シート付！**



採取器具

結果が有所見であった方は、必ず精密検査を受けましょう！